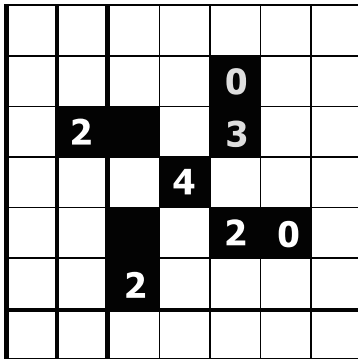


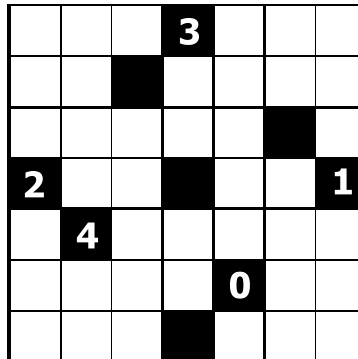


Головоломки простые и средние. Для удобства нумерации, мы дали им названия: добро пожаловать к нам в дом. :)
 Ответы ищите на стр. 4, а за сложными задачами вам прямоиком на стр. 3.

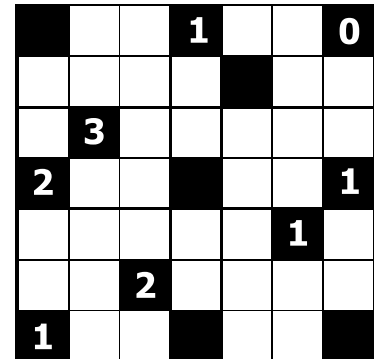
1. Прихожка



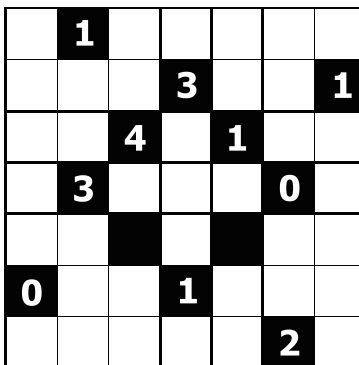
2. Кухня



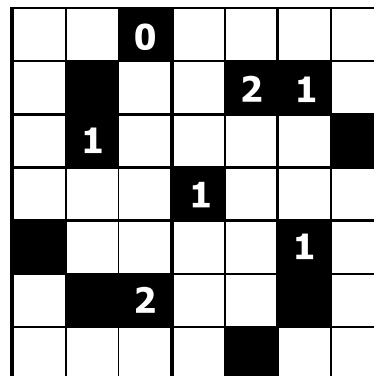
3. Детская



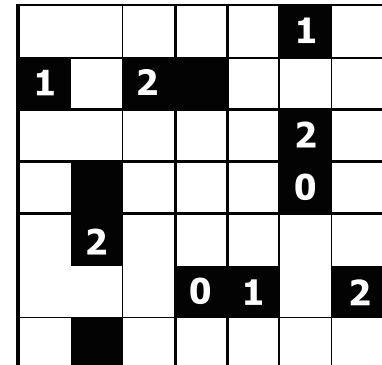
4. Зал



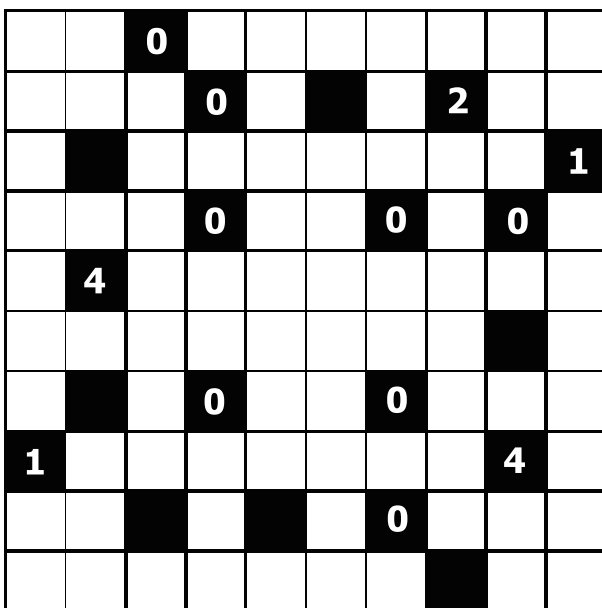
5. Спальня



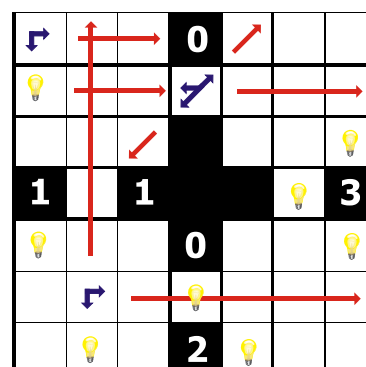
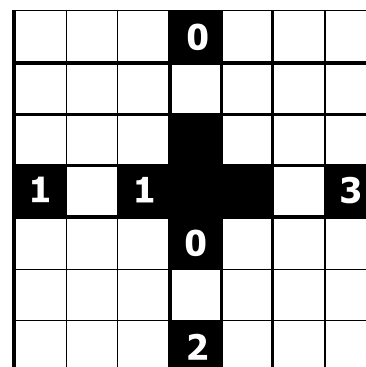
6. Туалет



7. Антресоли



8. Лоджия



Верхний лайт-ап решается без зеркал, а вот нижний уже решен, и здесь присутствует сразу три (на лоджиях часто складировуют старое барахло).

И не только пара двойных (которые преломляют луч в одну сторону, по стрелке), но и одно тройное зеркало (наверное, от старого трюльжа) которое разделяет луч надвое и проводит свет от лампочки сразу в двух направлениях! Причем, по диагонали (а обычно свет по диагонали не идет).

Внимательно изучите эту задачу, и тогда вы сумеете осветить два колонных зала с зеркалами, расположенных на странице 3.

Красными линиями показано, как идет свет от лампочек, через зеркала и дальше.