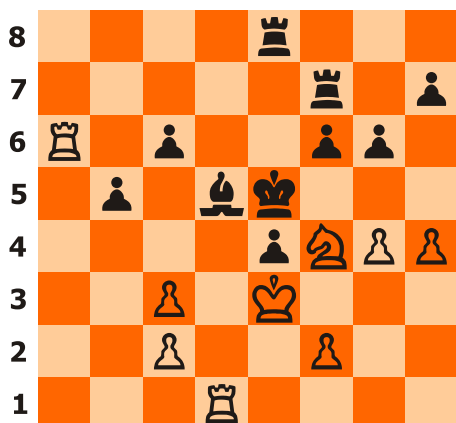


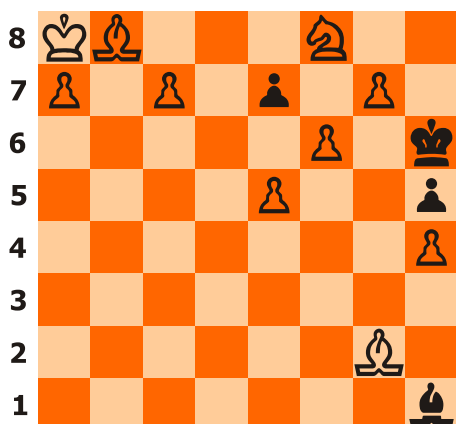
A B C D E F G H



A B C D E F G H



A B C D E F G H



A B C D E F G H



Простые задачи

И слева, и справа:
 — ход белых,
 — мат черным в три хода.
 «В 3 хода» значит только ваших хода. В данном случае, 3 хода белых (и 2 ответных хода черных).



Средние задачи

Слева
 — ход белых,
 — мат черным в 3 хода.

Справа:
 — ход черных
 — мат белым в 4 хода.



Сложные задачи

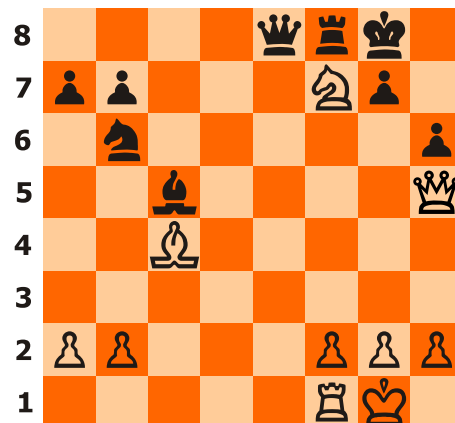
Ход белых.
 Слева:
 — мат черным в 6 ходов.

Справа:
 — мат черным в 4 хода.

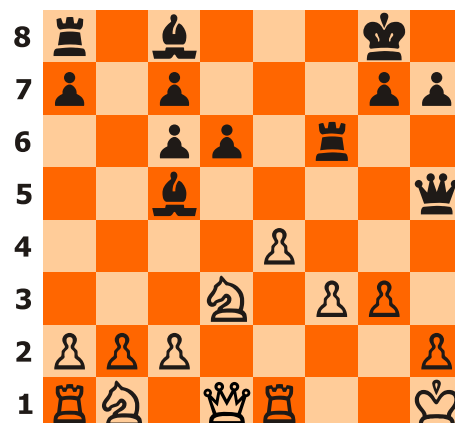
Нестандартные задачи

Слева:
 — ход черных
 — мат черным в 2 хода
 — черные **стараяются** поставить себе мат.

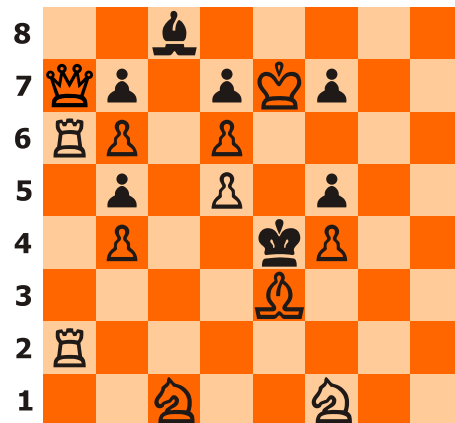
Справа:
 — ход белых
 — мат черным в 2 хода
 — к мату стремятся **обе** стороны
 — у задачи 2 решения.



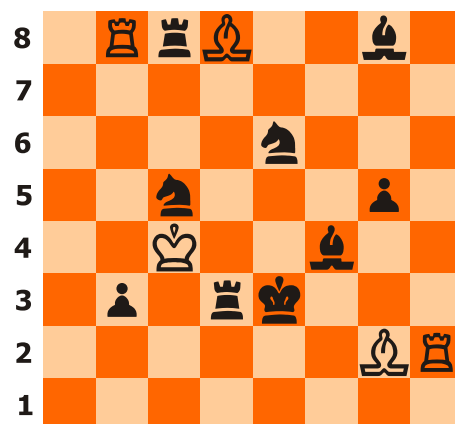
A B C D E F G H



A B C D E F G H



A B C D E F G H



A B C D E F G H