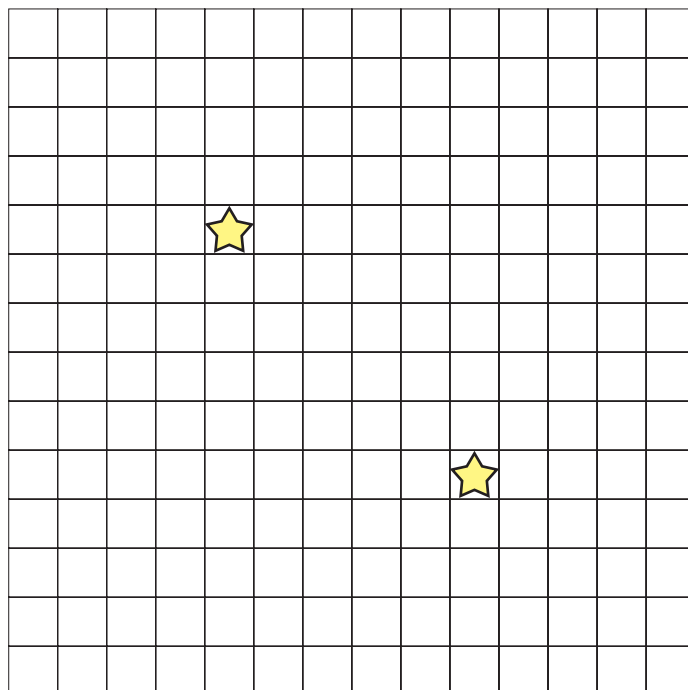
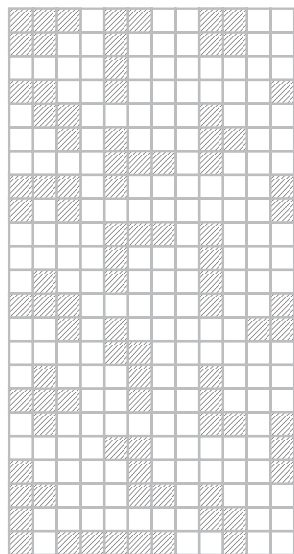
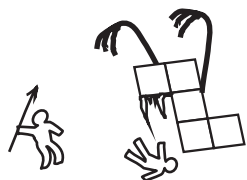
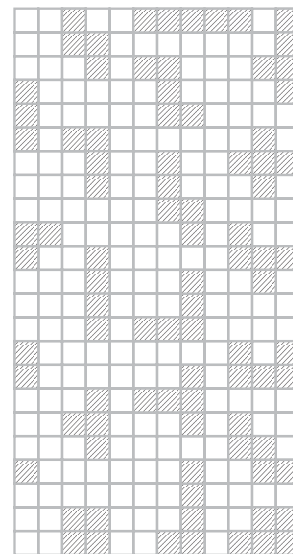




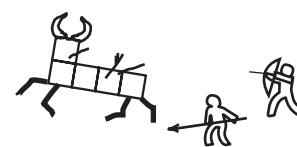
Игрок 1:



Игрок 2:



Игрок 1 **Игрок 2** **Победил:**



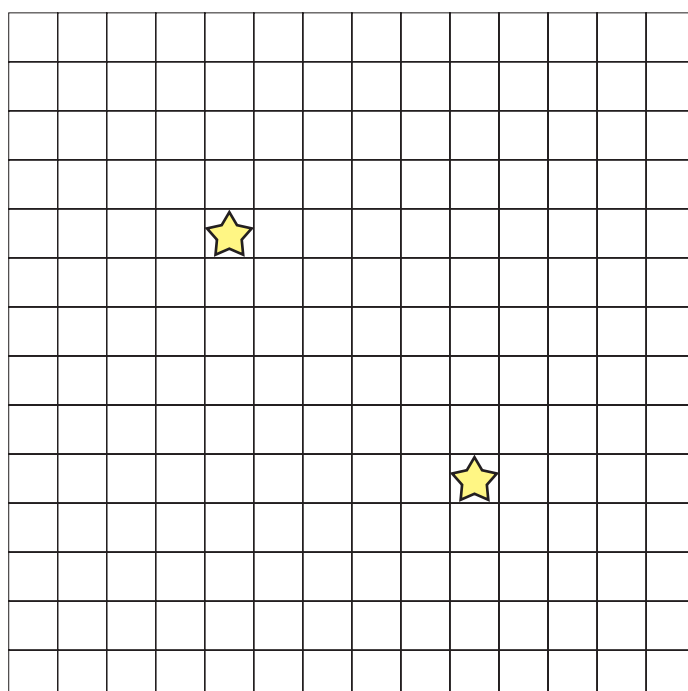
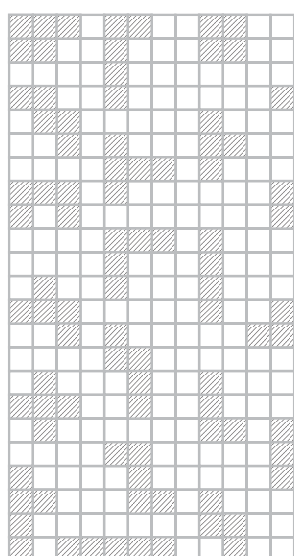
Поле для игры вдвоем, размер 14x14 клеток. Справа и слева — "руки" каждого игрока, т.е. наборы по 21 блоку в каждом.

- ➔ Рисуйте любой блок на игровом поле, маркером своего цвета и зарисовывайте его в наборе.
- ➔ Начинать можно в двух вариантах: от углов поля или от клеток, помеченных звездочками.

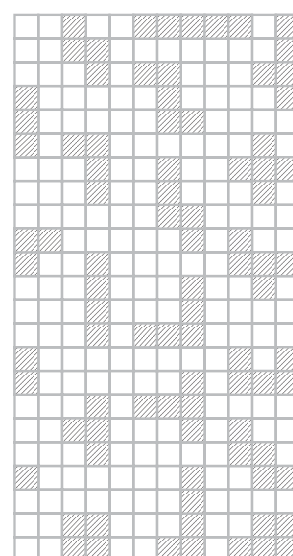
➔ При начале от звездочек темп выше и игра агрессивнее!

➔ Если вы играете серию партий, имеет смысл записывать, сколько очков ("клеткоблоков") в конце каждой партии осталось у каждого игрока (см. правила). Таким образом, сыграв 3-5 партий, вы сможете подвести максимально точный итог, подсчитав, с каким перевесом победил лидер.

Игрок 1:



Игрок 2:



Игрок 1 **Игрок 2** **Победил:**

